

WWW.CHSSB.COM

石家庄凯普特动力传输机械有限责任公司

石家庄工厂

石家庄凯普特动力传输机械有限责任公司 石家庄工厂
Shijiazhuang CAPT Power Transmission Co., Ltd. (Shijiazhuang Factory)
服务范围: 面向国内各地用户, 提供全系列传动件产品
地址/Addr: 中国河北省石家庄市藁城区新区国兴街1号
邮编: 052160
No.1 Guoxing Street, Gaocheng New District, Shijiazhuang, Hebei, P.R. China, 052160
电话/Tel: +86-311-68018026
邮件/Email: chssb@chssb.com
官网/Web: www.chssb.com

国际销售

石家庄凯普特动力传输机械有限责任公司
Shijiazhuang CAPT Power Transmission Co., Ltd.
服务范围: 北美, 日本, 欧洲, 东南亚等全球各地区客户
地址/Addr: 中国河北省石家庄市长安区中山东路598号财金大厦29楼
邮编: 050022
29F, Rong Tong Caijin Bldg, No.598 Zhongshan East Road, Changan District,
Shijiazhuang, Hebei, P.R. China, 050022
电话/Tel: +86-311-68018088
传真/Fax: +86-311-68018010
邮箱/Email: chssbiec@chssb.com
官网/Web: www.chssb.com

国内销售

石家庄凯普特动力传输机械有限责任公司
Shijiazhuang CAPT Power Transmission Co., Ltd.
服务范围: 国内各外贸公司用于出口的货源及国内各企业配套产品
地址/Addr: 中国河北省石家庄市长安区中山东路598号财金大厦29楼
邮编: 050022
29F, Rong Tong Caijin Bldg, No.598 Zhongshan East Road, Changan District,
Shijiazhuang, Hebei, P.R. China, 050022
电话/Tel: +86-311-68000267
邮件/Email: chssb@chssb.com
官网/Web: www.chssb.com

美国总代理+分销

美国总代理
CAPT-USA, INC.
美国分销中心
New Standard Power Transmission (NSPT, Inc.)
Add: 2145 Milliken Ave, Ontario, CA 91761
Tel: (1)909-605-0688
Fax: (1)909-605-0699
Sales: sales@nspt-usa.com
Email: info@nspt-usa.com
Web: www.nspt-usa.com

SHIJIAZHUANG CAPT POWER TRANSMISSION CO., LTD.



建厂40周年庆
40TH ANNIVERSARY

精工四十载 传动新未来

40 YEARS OF PRECISION
FUTURE OF POWER TRANSMISSION

多品谱传动产品生产专家

 国家标准制定者  绿色智造践行者  高端传动产品定制

COMPANY PROFILE

企业简介



石家庄凯普特动力传输机械有限责任公司是一家集研发、生产及销售为一体的综合性、多品谱传动产品定制化智造企业,匠心专铸、卓越前行,始终坚持全球化发展战略,以高技术含量打造优秀品质,产品高精、稳定、耐用,助力传动高效能!

产品种类有链轮、皮带轮、同步带轮、锥套、胀套、齿轮、齿条、联轴器、驱动器、蜗轮蜗杆等160种类型,45000余种规格,覆盖国标、欧标、美标、日标等各国标准,年产各类机械传动零配件近千万件,同时拥有产品储备数量达50万件的中心成品仓库,可即时为全球用户提供各类机械传动件产品。

公司拥有自己专业的销售团队,精通英语及国际贸易的相关流程,可为国内外客户提供优质的服务。“CAPT”品牌产品畅销全球,成为北美、日本、欧洲及东南亚市场知名品牌,是中国目前机械传动产品综合生产厂之一。



TIMELINE

发展历程



1986年6月

凯普特传动 (CAPT) 成立, 主营链轮、皮带轮、锥套等传动件产品

1993年8月

扩大生产规模, 具备生产、加工、销售及进出口贸易能力

1993年12月

在天津投资成立“天津金象动力传输机械有限公司”, 主营精密铸件、链轮、皮带轮、锥套等系列传动件产品

1999年7月

北美总代理CAPT-USA, Inc. 在美国洛杉矶成立, 负责美国、加拿大等北美地区进出口采购与销售工作

2002年7月

行业内首家通过英国劳氏ISO9001:2000质量体系认证

2005年8月

北美分销中心NSPT-US-A, Inc. 在美国洛杉矶成立, 负责美加及南美地区的仓储与分销工作

2006年8月

天津金象公司引进年产2万吨的美国亨特铸造生产线、机械自动造型线以及配套熔炼设备, 可生产50KG以下各类高标准铸件产品

2008年4月

公司增资并扩大经营范围, 主营进出口传动机械件、铸件及锻件等金属产品及机械设备租赁等

2012年10月

天津金象公司更名为“天津凯普特动力传输机械有限公司”

2013年1月

凯普特传动按政府城市规划要求, 搬迁至石家庄经济开发区东区运营

2014年8月

与日本椿本链条 (简称TC) 强强联合, 注册成立“椿凯动力传输机械 (石家庄) 有限公司 (简称TCP)”, 主要以钢件传动件产品生产、销售和进出口业务为主

2019年3月

公司投资2.8亿元, 用地66350.39平方米, 建设年产近1000万件/套各类传动机械件产品的新厂区

2021年6月

CAPT和TCP两公司顺利搬迁至新工厂, 开启新的篇章

2025年6月

历经4年巩固发展, 产品推陈出新, 销售屡创新高。

**2026
启新**

CORPORATE CULTURE

企业文化

企业使命：

发展高新技术 制造高尖精品
服务全球传动

企业精神：

学习 修炼 进取 创新

经营理念：

关注客户需求引领进步
更优品质铸就CAPT传动品牌
真诚服务驱动CAPT传动远航

核心价值观：

厚德共生 至信共赢

企业作风：

终身成长 重人和
讲科学 求实效

行动原则：

快速反应 精细精工

人才战略：

崇德重能 知人善任

品质观：

精细 精准 精密 精工

见贤思齐



绽放 **CAPT** 智慧光芒
与世界脉搏共振不息

| 学习 | 创新 | 提高 | 发展 |

—— 我们的轨迹





—— 让传动 高效能 ——

TRUST CAPT

传动产品智造

您可信赖凯普特



完整的产品系列

8 大类产品, 160 种型号,
45000 种规格



高端定制化专家

可按客户需求,
开展 ODM、OEM、OBM
定制化服务



强大的技术支持

专业技术团队、
全天候快速响应,
强大技术支持



全方位商务模式

批量式定制生产、共享式
库存直销、小批量零售
等灵活的电子商务



整体的解决专家

提供动力传输研发、设计、
生产、安装、售后等全
生命周期解决方案



企业详细信息展示

官网: www.chssb.com



快捷的库存系统

50 万件的成品仓库储备,
可快速大量现货供应



精良的生产体系

数字化生产设备,
全工序生产加工



智能数字化管控

自主研发企业信息化
系统, 实现智能数字
化综合管控



可信赖的成本专家

有效控制产品和服务
成本, 以满足客户期望



严格的质量控制

齐全的质量检测设备,
完善的过程质量控制



国内国际销售电话

国内: +86-311-68000267
国际: +86-311-68018088

CAPT STRENGTH

实力凯普特

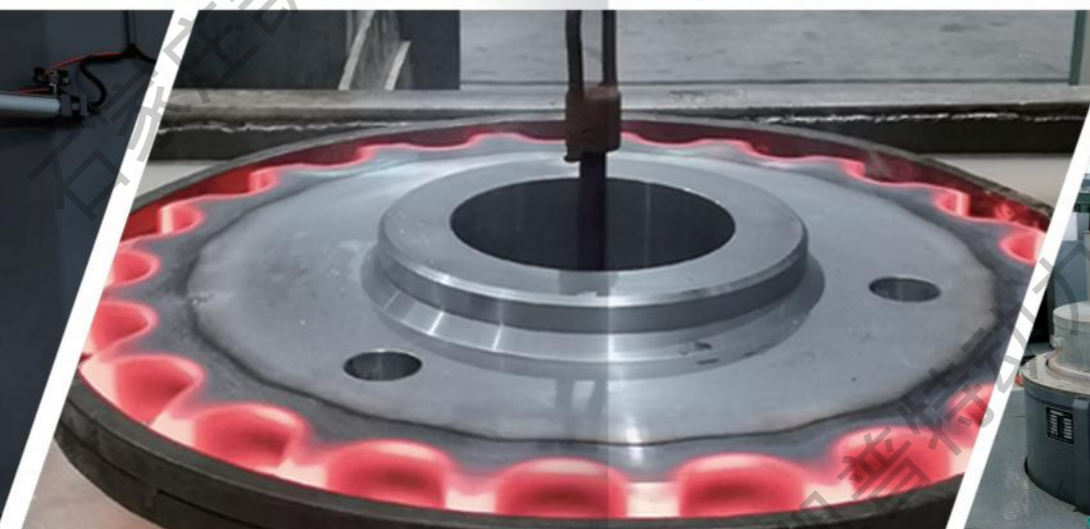
公司产品85%以上出口外销,是目前国内产品品谱较全的动力传输机械零部件产品综合生产企业之一。

公司拥有各种规格金属切削冷、热加工机床及配套设备近700余台套,其中数控车床300余台、加工中心120余台、各类齿形设备120余台。设备种类齐全,可进行车、铣、钻、磨、插、拉、制齿、冲压、焊接、热处理、表面处理等各序加工。设备精度高,加工能力强,生产范围广,可定制化研发生产,提供成套解决方案。



组织架构

- 石家庄凯普特动力传输机械有限责任公司
- 椿凯动力传输机械(石家庄)有限公司(中外合资)
- 天津凯普特动力传输机械有限公司
- CAPT-USA, Inc
- New Standard Power Transmission (NSPT-USA, Inc.)



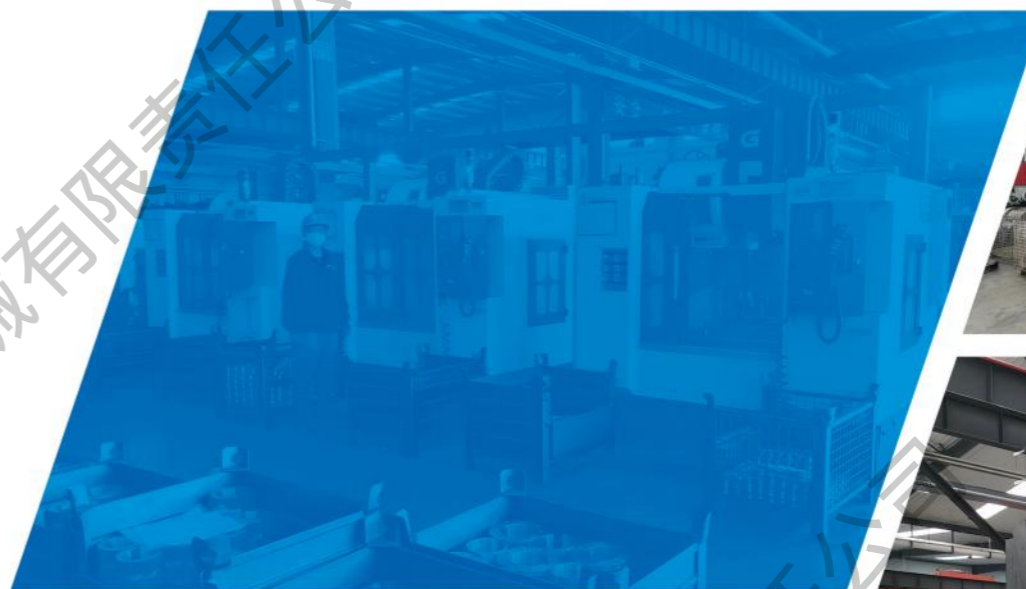
ENVIRONMENTAL SCALE

环境规模

厂区建筑面积:51,300m²

厂房面积:44,100m²

办公及生活辅助设施面积:7,200m²



PRODUCTION ENVIRONMENT

生产环境展示



1986 年
始建于

100+ 亩
公司占地面积

160+ 类
产品种类

45000+ 种
产品规格

QUALITY CONTROL

质量控制



精细 | 精准 | 精密 | 精工
精工智造、精益求精
持续满足顾客需求

做负责任、有担当的资深传动部件制造企业，
数年来CAPT人严守精品准则，
坚持系统改进、持续优化、精益求精、
让每一个产品都体现我们兢兢业业，严密用心。



TSUBAKI CAPT 椿凯动力



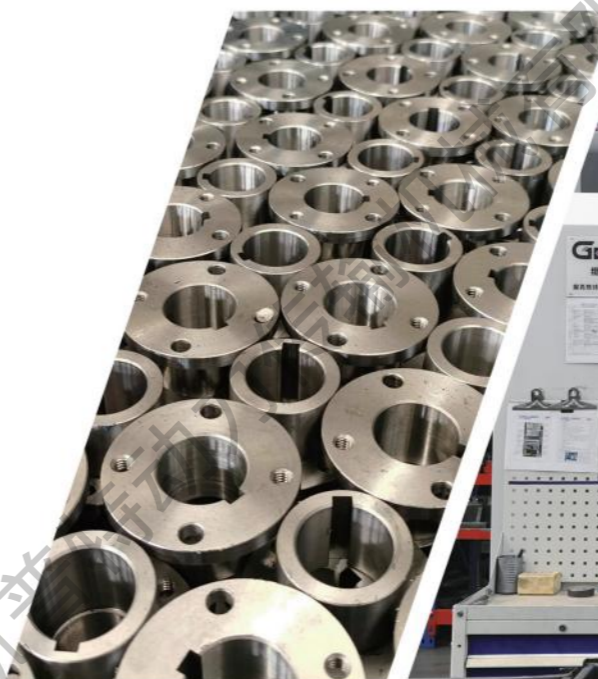
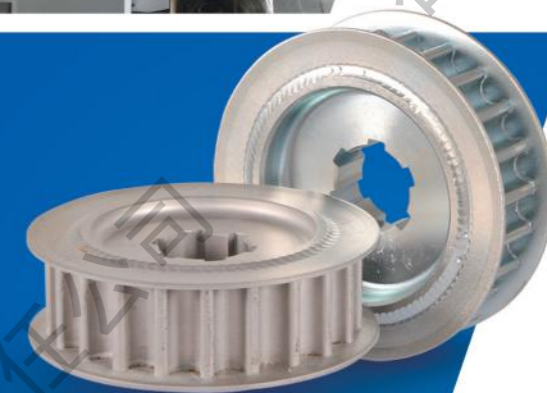
椿凯动力传输机械(石家庄)有限公司(简称TCP)于2014年由凯普特公司与日本椿本集团合资组建,公司将日本先进技术、管理方式与中国制造技术相融合,向世界提供高品质链轮、同步带轮、胀套、齿条等OEM产品。公司拥有锥齿轮生产线和大型输送链轮生产线,可提供各类大中型输送链轮及配套产品的定制生产、组装、安装服务,质量上乘生产制造能力强。



TIANJIN CAPT 天津凯普特



天津凯普特动力传输机械有限公司以机加工为主,主要设备有精密CNC加工中心、各类数控车床、数控滚齿机、插齿机、滚刀磨床、拉床、锯床等60余台套。



CAPT-USA, INC.

美国总代理



CAPT-USA, Inc.和NSPT, Inc.分别于1999年7月和2005年8月, 成立于美国加州安大略市, 仓库面积4600平方米, 是北美市场的总代理, 负责客户维护和产品储运, 是进口和分销的专家。交货时间可短至5-6周(标准海运), 提供7天快速生产和门到门服务。 主要服务包括: 为北美和南美客户提供客户服务和库存支持, 为VIP客户随时备货。



高精 · 稳定 · 耐用 · 高效

凯普特助力 动力传输高效能

CAPT系列传动机械产品, 拥有160种类型, 45,000余种规格, 工艺先进, 质量可靠, 产品远销欧美及日本市场, 经久不衰, 为中国机械传动产品中知名品牌。

链轮 皮带轮 同步带轮 锥套 胀套 齿轮齿条 联轴器 驱动器 ...



TB锥套1008--120100 全系列钢制

高强度、高精度、高性价比、安全可靠、绿色环保、节能降耗



TB锥套
—A系列
—B系列
—C系列
—D系列



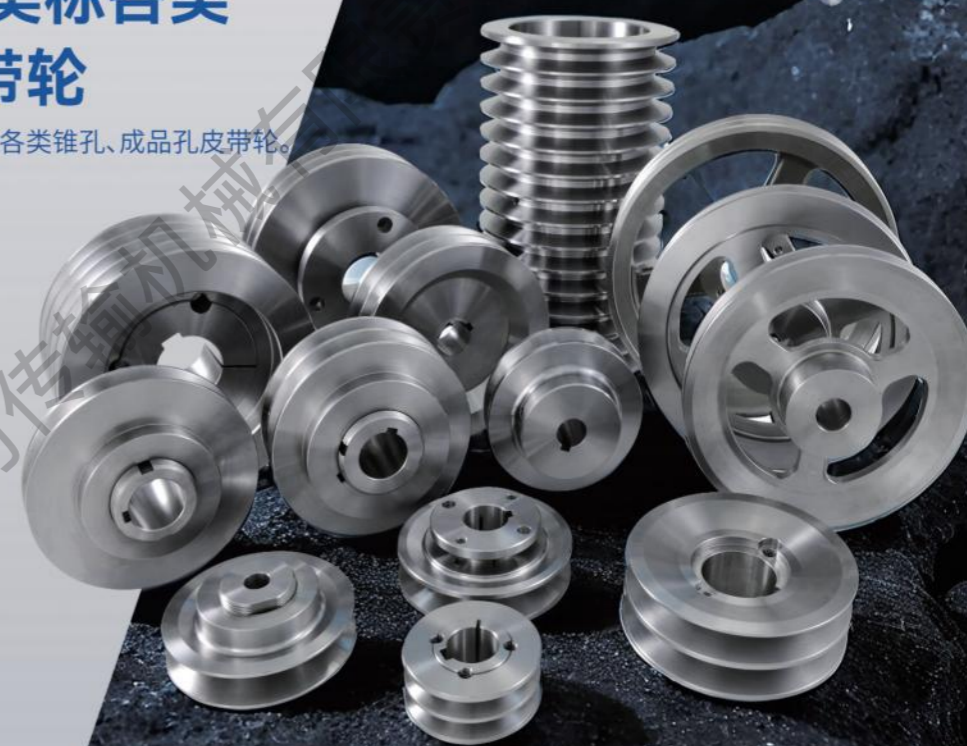
钢制各类标准 V型带皮带轮



CAPT公司TB锥孔V型带皮带轮, 直径 ≤ 200 mm以下主动轮为45钢制, 常作为主传动锥孔皮带轮, 而外径 > 200 mm~1250mm的皮带轮多作为被动轮使用, 材质为QT45-10/HT250。钢制皮带轮: 高强度、高精度、高性价比、高速重载、安全可靠、绿色环保、节能降耗。

欧标、美标各类 V型皮带轮

可调整V型皮带轮各类锥孔、成品孔皮带轮。



超低温传动产品系列



高纬度、高海拔极寒环境优选产品

采用QT350 - 22L 球墨铸铁生产, 动力传动件: 包括锥套、皮带轮、同步带轮、链轮、齿轮、联轴器
器和箱体等, 专为严寒环境 (如-40°C甚至更低) 准备。抗拉强度 ≥ 350 Mpa, 屈服强度 ≥ 220
Mpa, 伸长率 $\geq 22\%$ 。这种高塑性与强度的平衡使其在低温工况下, 高转速、频繁启停或过载
时不易变形或脆裂。



QT350-22L
LCC(A352)



链轮产品系列

CAPT系列链轮产品, 生产范围节距 ≤ 4.0 " , 各类标准链轮产品, 并可提供各种
OEM订制链轮产品。



钢制TB锥套 应用产品系列

CAPT系列高强度45钢制BTL锥面紧固联接套,全尺寸生产(1008-120100),符合世界各主要产品标准(JIS、DIN、ANSI及GB)。具有高精度、高强度,相比采用铸铁材质的锥套产品,广泛应用于链轮、皮带轮、同步带轮、齿轮、联轴器等产品。



QTL、STL、XTB产品系列

QTL锥套包含:JA~S锥套及焊接轮毂
STL锥套包含:G~Y0锥套及焊接轮毂
XTB锥套包含:XTB15~XTB120重型锥套及焊接轮毂

美标系列锥套

QD、SPLIT、XTB





同步带轮产品系列

CAPT系列同步带轮产品, HTP/3M-20M, XL-XXH及AT/T 2.5/5/10三个标准齿形, 并可生产特殊齿形要求的高精度及超大型同步带轮。



限责任公司

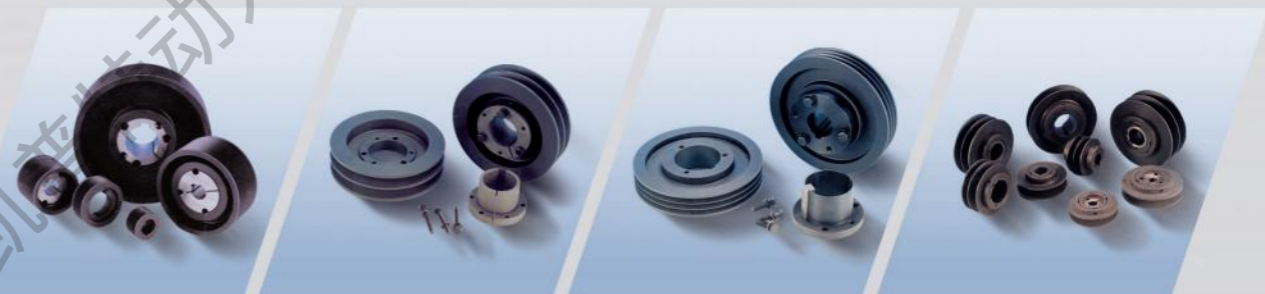


限责任公



V型槽皮带轮产品系列

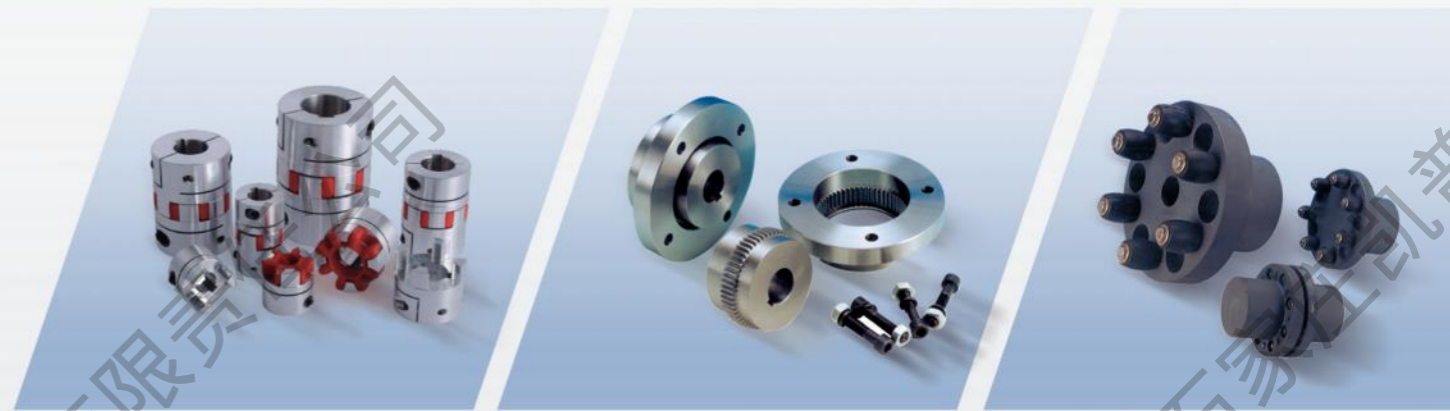
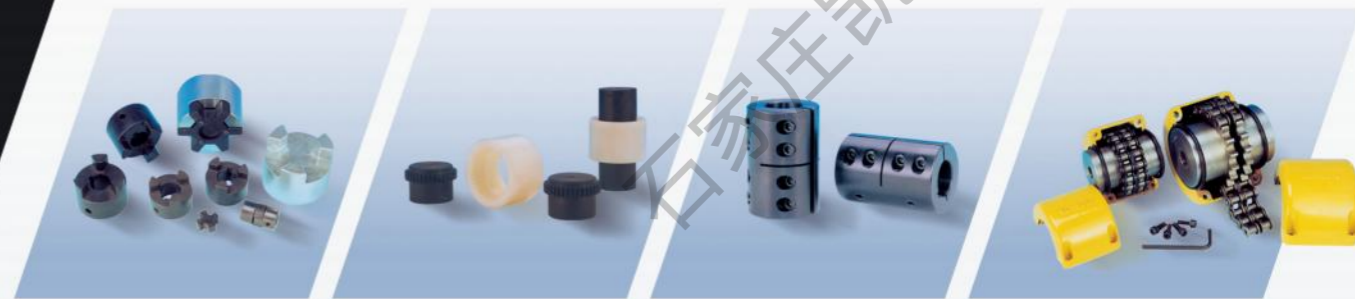
CAPT系列皮带轮产品, 涵盖欧标, 美标系列各类V型皮带轮, 多楔皮带轮标准产品, 并提供OEM订制皮带轮产品。





胀套产品系列

CAPT-LOCK 系列胀套产品, 共有B、D、E、T、F(A、B)、S(K、D)及HL和ML等标准系列产品, 通用性及可靠性均佳。CAPT同时生产国标Z1-Z21标准系列胀套产品。



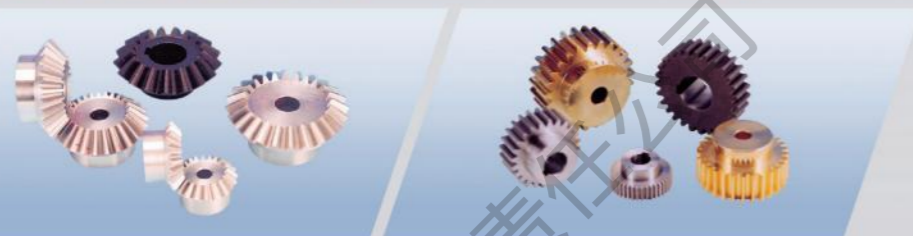
联轴器产品系列

CAPT系列HRC、GE、CL型弹性联轴器, KC链条联轴器, GRL系列齿形联轴器及GF齿形联轴器, 并订制各类国标非标和大型联轴器。品种齐全, 高性价比, 是替代进口的首选产品。



齿轮、齿条、蜗轮蜗杆 产品系列

CAPT系列齿条、齿轮、锥齿轮、蜗轮蜗杆产品,生产范围为M1.0-M20的机械传动用标准齿条。



阀门驱动器, 蜗轮、齿轮减 速器产品系列

CAPT系列阀门驱动器,蜗轮、齿轮减速器,有XJ、FP、VT等系列标准产品,可配装在蝶阀、球阀及远程控制阀门上使用。



HIGH-END CUSTOMIZATION

高端定制

高难度

大型件

特型件

专属件

非标传动部件定制化生产专家!

除各标准产品外, CAPT可为客户按需定制, 适用于特殊用途、特殊行业、特殊环境、特殊材质、特殊工艺的超尺寸范围、超重量范围、超常规形体、超常规环境的全生命周期高端定制服务。

T2024-003
矿山机械

齿轮组装件

可按需非标定制设计加工!

C2024-011
矿山机械

大型焊接轮毂

C2024-002
冶金机械

大型皮带轮

出口美国, 外径直径φ1.8米, ANSIRMA IP-22标准模型。
铸件经严格的熔炼及浇注工艺, 获得高性能铸造强度。

C2024-010
冶金机械

直孔窄V皮带轮

C2024-007
矿山机械

非标齿轮

C2024-009
矿山机械

铸铁同步带轮

T2024-004
矿山机械

易更换链轮

可按需非标定制设计加工!

T2025-015
矿山机械

大型拼接链轮

特色定制 链轮系列

直径3.3米
拼接链轮

T2024-005
矿山机械

ELS联轴器

① 橡胶材质弹性体 ② 装拆方便
③ 优良的轴向偏差补偿能力

T2024-002
矿山机械

FAA型胀套

可按需非标定制设计加工!

T2024-006
矿山机械

精密级链轮+重型钢制锥套

T2025-010
矿山机械

张紧惰轮组件

• 保持适当张力 • 补偿伸长 • 安装与维护便利性



OEM/MTO PRODUCTS

OEM定制

CAPT的OEM产品生产能力强大,可承接用户各类非标准设计产品生产,拥有全面工艺加工技术和装备,可靠质量控制体系,可满足用户的特殊设计要求,具有生产高品质,高性价比的各类OEM产品能力,多年来深受各界用户的青睐。



APPLICATION AREA

应用领域



饲料机械



食品机械



纺织机械



矿山机械



农业机械



包装机械



消防设备



物流机械



医疗设备



石油机械



印刷机械



木材加工

CERTIFICATIONS

企业荣誉

- 河北省科技型中小企业
- 河北省制造业单项冠军
- 河北省两化融合示范企业
- 国家级高新技术企业
- 《GB/T 32220-2015 锥套、型式、尺寸和基本参数》起草单位
- 《GB/T 11361-2018 同步带轮 节距型号 MXL、XXL、XL、L、H、XH和XXH梯形齿带轮》起草单位
- 《GB/T 11356.2-2023 带传动 普通和窄V带轮槽形检验 第2部分:有效宽度制》起草单位
- 河北省创新型中小企业
- 河北省专精特新中小企业
- 河北省工业企业研发机构(A级)
- 国家级科技型中小企业

